

としょかんだより

つばめ ライブラリー  
TSUBAME × LIBRARY

# TSUBAMERY

つばめりー

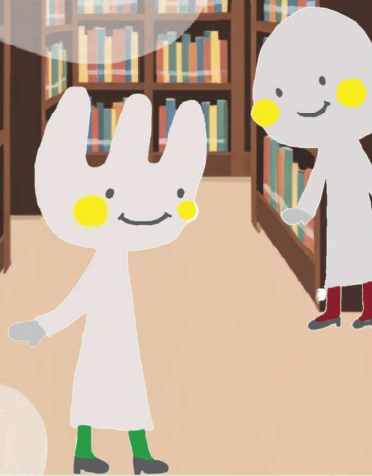


Vol.34

2026年4月発行  
つばめりー編集部

新潟県燕市白山町1-2-10  
0256-62-2726

ようこそ！  
図書館へ



4/23(木)～5/12(火)

どくしょゆうかん

こどもの読書週間



つばめりーとしょかんだより  
燕市立図書館 スタッフ  
おすすめの一冊



『昆虫変態図鑑』

川邊 透 // 著  
前畑 真実 // 著  
平井 規央 // 監修  
ポプラ社(K486/カ)

わたしは毛虫を見ると「ギャーッ！」と叫んでしまうくらい、虫が苦手です。でもある日、家の近くで、黒くてアンテナのついた不思議なイモムシを見つけました。怖かったけれど、そのイモムシが毎日大きくなっていく姿を見て、「一体、どんな虫になるんだろう？」と興味がわいてきました。その時に会ったのが、この図鑑です。

この本は、虫たちの「大変身」のひみつが詰まった図鑑です。卵から幼虫、そして成虫になるまでの変化(変態)をカラー写真やイラストで紹介しています。イモムシだけでなく、カブトムシやセミなど色々な種類の昆虫の不思議な一生がぎっしり。正直、虫が好きじゃなくても、その劇的なビフォーアフターにはつい見入ってしまう面白さがあります。虫が大好きな子はもちろん、ちょっと苦手な子も、この本を開けば足元の世界がガラリと変わって見えるはず！ (スタッフY)



シリーズも！



『昆虫擬態図鑑』

川邊 透 // 著  
前畑 真実 // 著  
平井 規央 // 監修  
ポプラ社(K486/カ)



# ようこそ！図書館へ

としょかん

## 図書館ってどんなところ？

図書館は、情報や物語、新しい世界がいっぱいにつまった「たからばこ」！知りたいことがあるとき、おはなしの世界へ出かけたいときなど、気軽にあそびに来てね。

図書館はいつでも、みんなが来てくれるのを心待ちにしているよ！

ほん み

## 本が見つからないとき

読みたい本が見つからないとき、調べたいことがあるとき、わからないことがあるときは、カウンターの人に聞いてね！

### レファレンス

「さがしている本が見つからない」、「あることについて知りたい」など、みんなからのいろいろな相談を受け付けています。

### 予約

貸出中の本や、他の館にある本は、予約ができます。



ほん

## 本をかりるとき

利用カードをつくろう！

(おうちの人といっしょに来てね)

借りたい本とカードをカウンターに出してね。



10冊まで2週間

借りることができます。

1回だけ、貸出の延長ができるよ！

ほん

## 本をかえすとき



本をカウンターに持ってきてね。図書館がお休みの日や、本を返すだけの日は、外のブックポストに入れてもOK！

ほん つうちょう

きらく

## 「本の通帳」で記録をつけよう

本を借りたあと、図書館にある機械に通帳を入れると、借りた本のタイトルが印字されるよ。表紙はなんと、絵本作家・もとやすけいさんのデザイン！

燕市に在住、在勤、在学の人ならみんな作ることができるよ！



## よむむの

としょかんかつようじゅつ

## 図書館活用術

燕市の図書館では、2026年4月からこども向けの「ご意見箱」を設置します。ご意見箱では、「こんな本を読みたいな」、「こんな図書館になってほしいな」という意見や、図書館へのメッセージなどを募集中！くるる、よむむ、ふむむがお返事を書くよ。ぜひ、みんなの声を聞かせてね。



## ふむむの

し

## 「つばめこれ知ってる？」

昨年9月にオープンした「うさぎもちハレラテつばめ」には、みんなもう行ったかな？ふむむたちはついに先日、遊びに行ってきたんだ！楽しかったなあ…。燕市に住んでいる人は、みんな無料で遊べちゃうんだって！みんなもぜひ行ってみて。

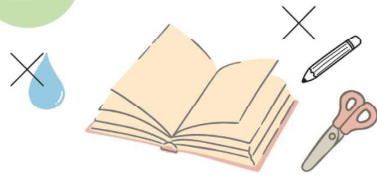
(※事前に予約が必要です。)



# 図書館でのやくそく

1

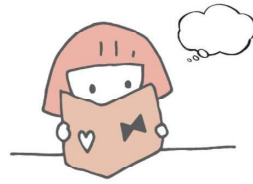
本は大切に



書き込みや切り抜きはしないでね。水ぬれにも注意！もしトラブルが起きた場合は、図書館の人に相談しよう。

2

おしずかに



大きな声を出したり、走りたりしないでね。みんなが気持ちよく過ごせるように心がけよう。

3

読んだ本は元の場所へ



本には一冊ずつ、帰る場所があるよ。本が迷子にならないように、読んだ本は元の場所に戻してね。

## 使ってみよう！ つばめ電子図書館



### 電子図書館って？

インターネットに接続したパソコンまたは、スマートフォン・タブレットを使って貸出・返却を行い、電子書籍を読むことができるインターネット上の図書館です。24時間いつでも利用できるよ！

### こんなときに便利！

おうちで

おうちの人が忙しそう...。そんなときは、電子図書館で読み聞かせしてもらっちゃおう！

おでかけ先で

あき時間に本が読めるよ。おとまり旅行の日も、寝る前の読書タイムができるね。観光ガイドブックを借りるのもおすすめ！

900件を超える子ども向けコンテンツがあるよ！



※つばめ電子図書館をご利用いただけるのは、燕市に在住・在学・在勤していて、図書館の利用カードをお持ちの方です。

### くるるの おすすめ電子書籍

おなじみの生きものから、まさかの生きものまで？！さまざまな生きものの飼育方法がわかる本。この本を読んだら、飼育博士になっちゃおう！



『飼えたらすごい生きもの図鑑 -家で飼ったら、どうなる?-』  
小宮輝之/監修  
中央公論新社



### いとしのあにまるず

きょうこちゃんちのらいくん(1歳)



かわい動物紹介コーナー

おやつ大好き、遊ぶの大好き、やんちゃ盛りりの男の子。今日も家の中をダダダダダダ...と全力ダッシュ。お気に入りのネズミのおもちゃと一緒にパトロールして、キャットタワーでひと眠り。猫の一日も大変だね。今日もたくさんの笑顔と元気をありがとう。



# ぬいぐるみおとまり会

かい

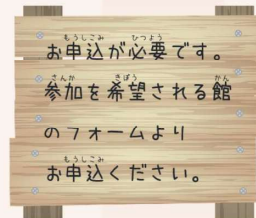


イベントのお知らせ

ぬいぐるみといっしょに  
おはなし会に参加



ぬいぐるみは  
図書館におとまりして  
おしごとをするよ



おしごとしている様子を写真に撮ってプレゼント!

4/24(金)

つばめ としょかん  
燕図書館



じかん 時間 18:00~18:30  
ばしょ 場所 燕図書館 2階 展示ホール  
ていん 定員 20名

4/25(土)

ぶんすいととしょかん  
分水図書館



じかん 時間 10:30~11:00  
ばしょ 場所 分水公民館 2階 研修室  
ていん 定員 15名

4/26(日)

よしだ としょかん  
吉田図書館



じかん 時間 10:30~11:00  
ばしょ 場所 吉田公民館 2階 集会室  
ていん 定員 30名

※おむかえの日：4/28(火)~5/12(火) (三館共通)

## 分水図書館リニューアル記念 貸出冊数倍増キャンペーン

ぶんすいととしょかん限定! 4/1(水)~12(日)

貸出冊数を20冊に拡大! (貸出期間: 2週間)

この機会にぜひ分水図書館へレッツゴー!

## 読書ビンゴ! 4/23(木)~5/12(火)

市内3図書館で配布されるビンゴ用紙に書いてある

テーマの本を読み、ビンゴを目指そう!

ビンゴを達成した数に応じて、特別なしおりをプレゼントします。



## うちの方向け

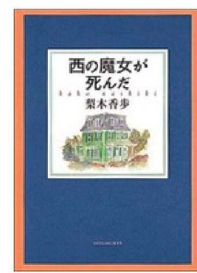
数年前に図書館のバリアフリーイベントで、この本を原作とした映画を観た。最後には涙があふれていた。

タイトルは聞いたことはあったが、これまで手にとって読んだことはなかった。ミステリーかファンタジーなのだろう?と思うくらいの本だったが、この映画をきっかけに大好きな一冊になった。

中学生の〈まい〉が学校に行けなくなり、田舎で暮らす祖母〈西の魔女〉の家で過ごすことになる。日々の生活の中で〈魔女修行〉をしながら、少しずつ成長をしていく姿が描かれている。

私も〈西の魔女〉のように、生きる力を少しでも教えてあげよう。そして、ちょっと疲れたなあと思った時は、近くにいる人に話をしてみよう。もしかしたら、身近な“魔女”に出逢えるかもしれない...

(スタッフ・チャ)



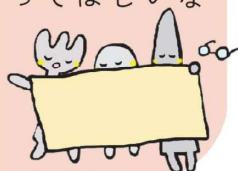
『西の魔女が死んだ』  
梨木 香歩 // 著  
(小学館)

おとな  
の  
みちくさ

## 編集後記

入学、進級おめでとう! 新しい生活が始まったね! つばめりーも、みんなのおかげで3年目を迎えました。

みんなにとって、図書館がもっと身近な存在であってほしいなという思いから、今回は図書館の使い方について紹介したよ。「つばめりー一見て来たよ!」って教えてくれたら、とっても嬉しいな! (よむむ)



イベントの詳細は  
HPやSNSで  
ご確認ください



HP

X

Instagram